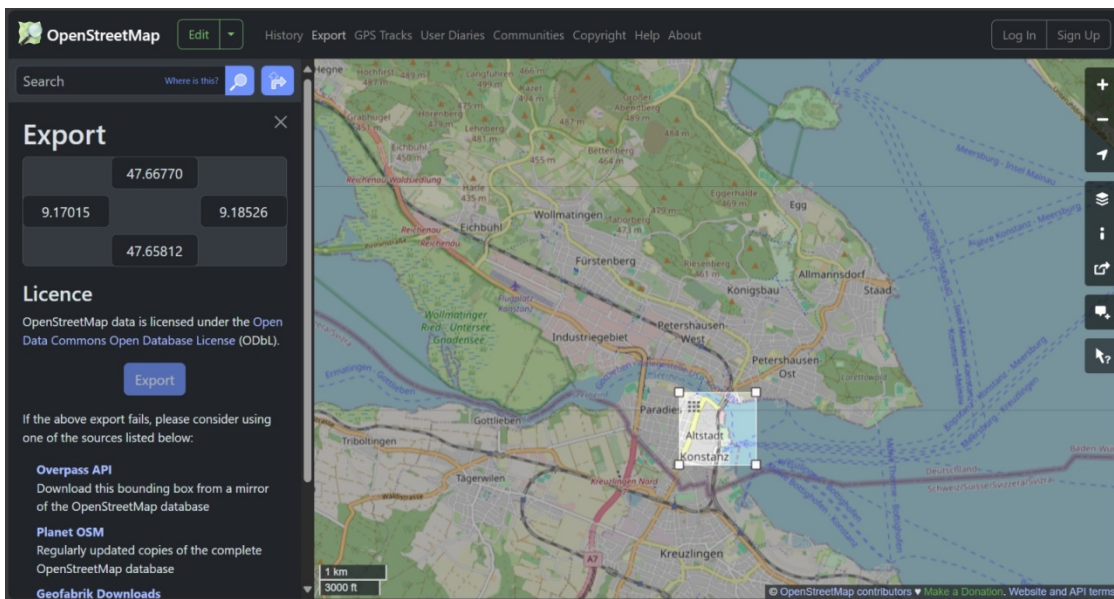


OpenStreetMap export in OO Mapper

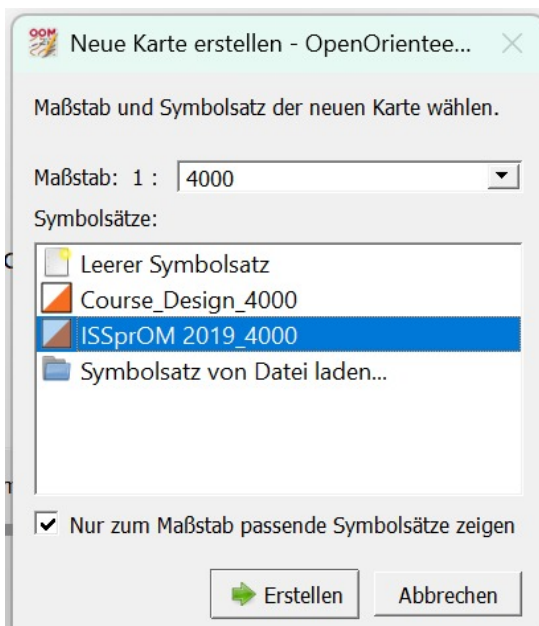
URL: openstreetmap.org



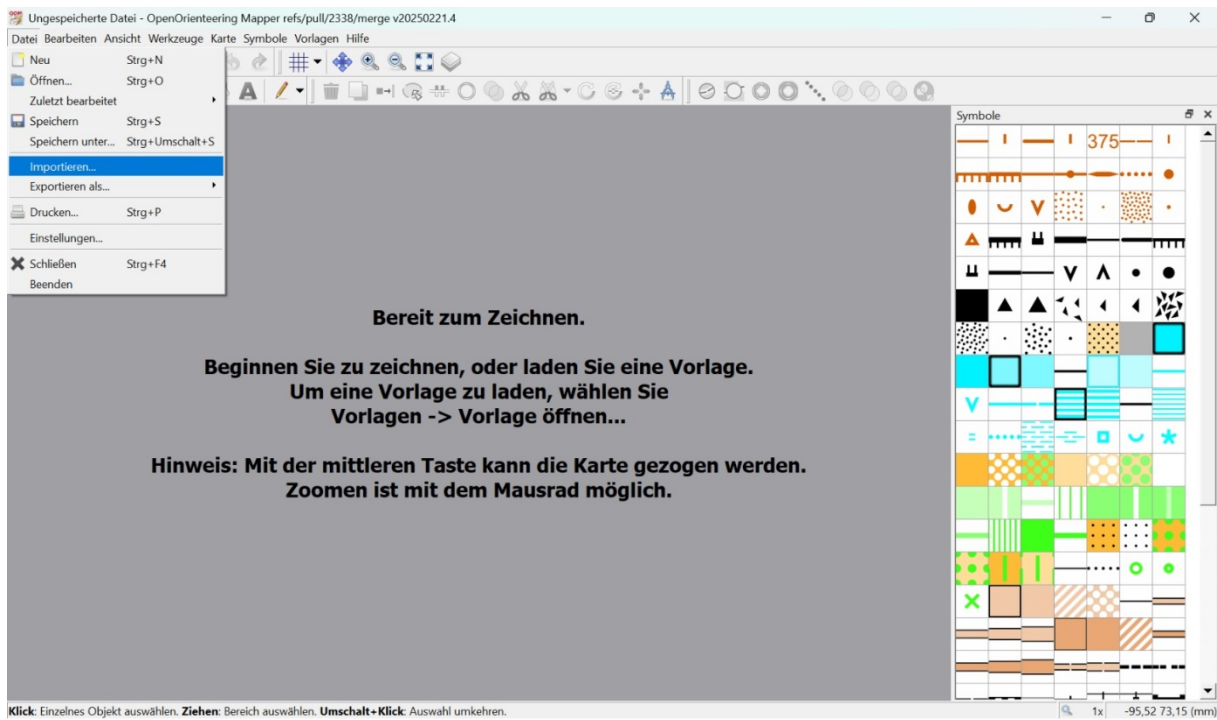
Export abspeichern als .osm-Datei.



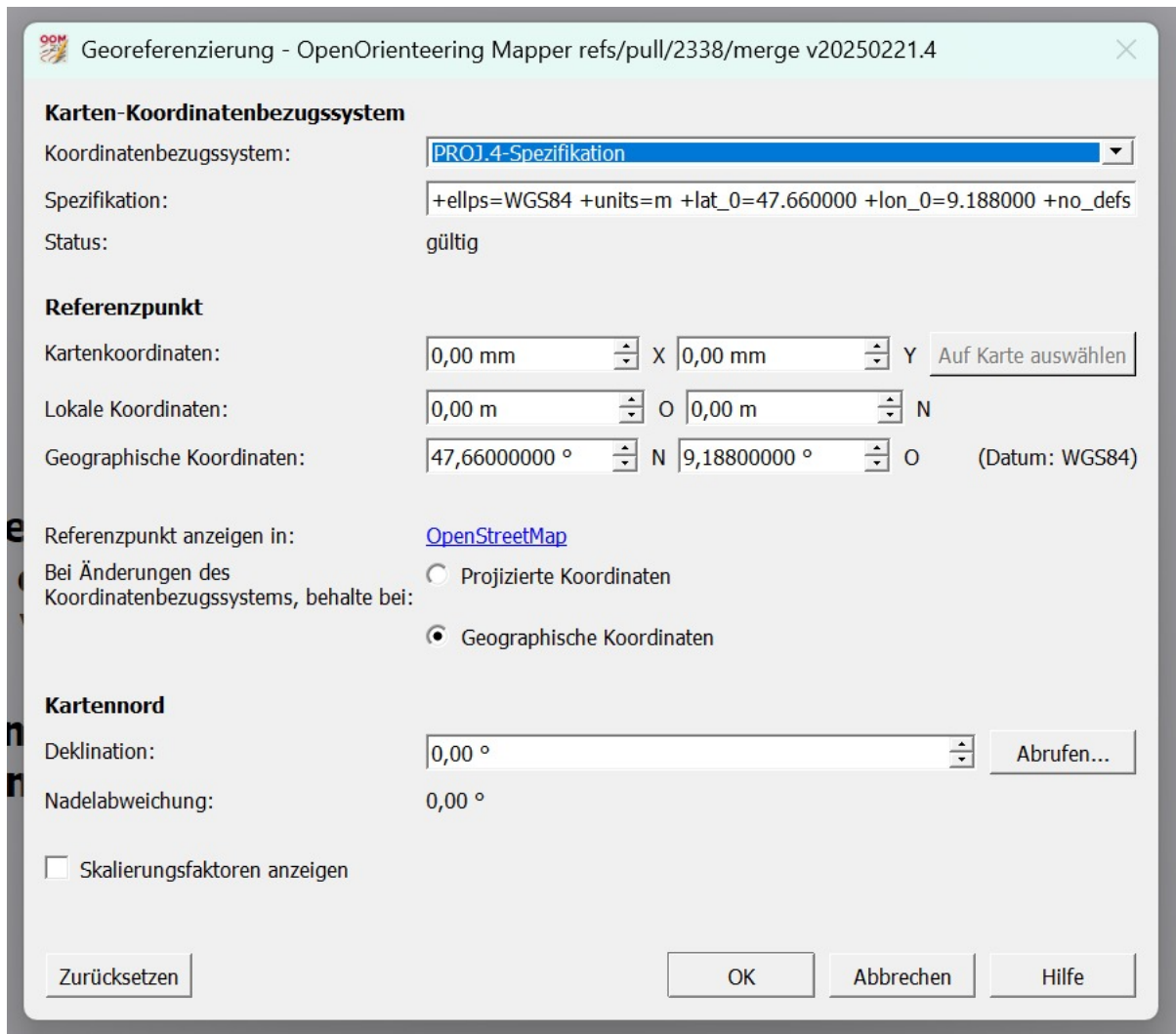
OO Mapper öffnen und ‚Neue Karte erstellen...‘ auswählen. Symbolsatz wählen. Wenn der gewünschte Symbolsatz nicht angezeigt wird, dann das Häkchen ‚Nur zum Maßstab passende Symbolsätze zeigen‘ wegnehmen.



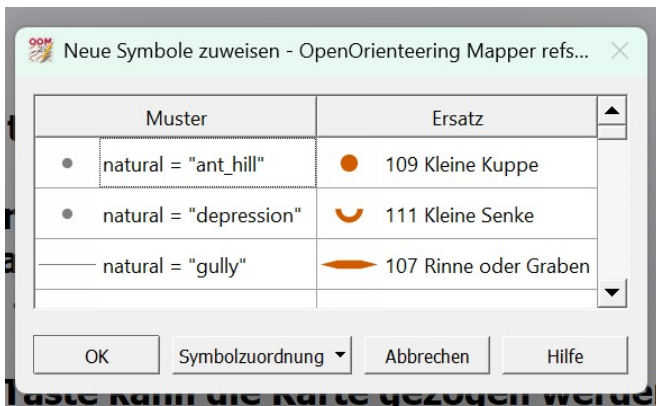
Gespeicherte .osm-Datei importieren.



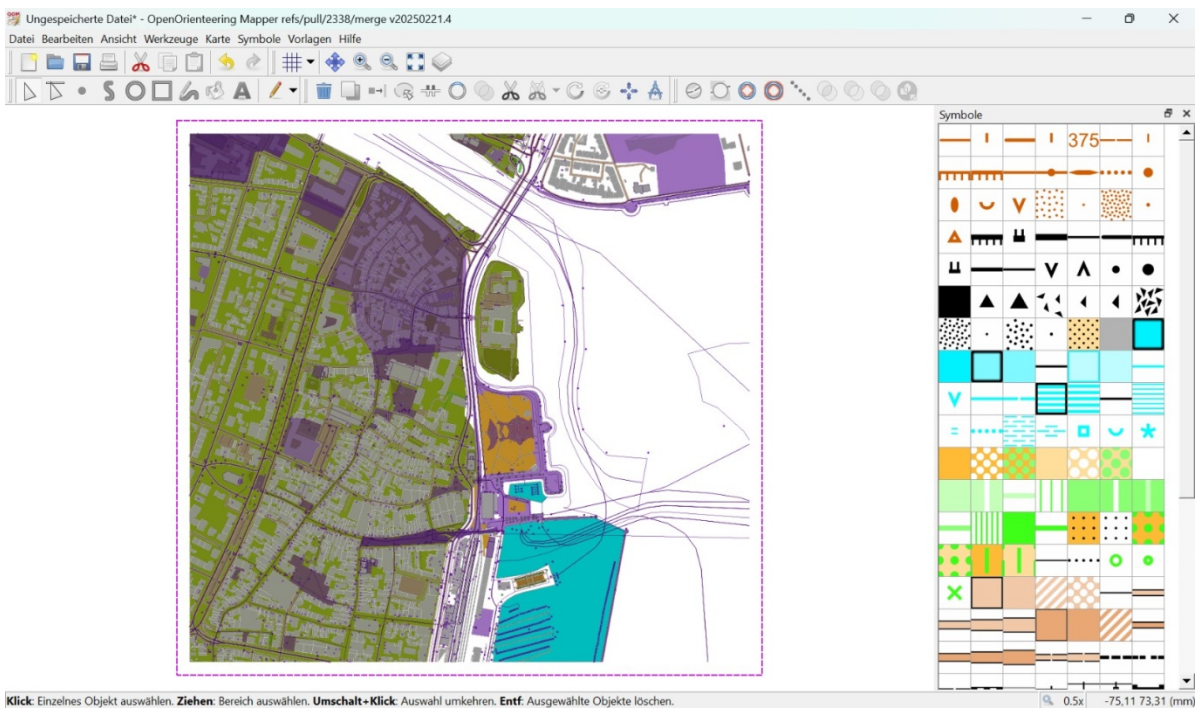
Georeferenzierung – default-Einstellungen bestätigen.



Symbolzuordnung – bestätigen (oder zuvor anpassen).



Unerwünschte Symbole auswählen (Bearbeiten > Alle Objekte mit dem gewählten Symbol auswählen) und löschen.



Fertig!

